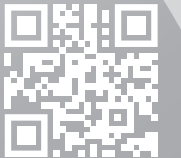




MEGASAN



# Köprü Tip Yoğun Bakım Üniteleri



[www.megasan.com.tr](http://www.megasan.com.tr)



**MEGASAN Medikal, 1981 yılında montaj ve bakım işleriyle sektöre girmiştir ve 1992 yılında üretime başlamıştır.**

70 bin m<sup>2</sup> üzerine kurulu, 14 bin m<sup>2</sup> kapalı alana kurulu üretim tesisinde faaliyetlerine devam etmektedir. Ayrıca Ankara'da Ar-ge ve satış departmanının da içinde bulunduğu bir showroom bulunmaktadır. Günümüzde **MEGASAN Medikal A. Ş.** Avrupa'da ki en büyük medikal gaz üreticilerinden biridir. Ürün yelpazesinin içerisinde köprü tip yoğun bakım üniteleri dışından pendantlar, medikal gaz santralleri, bölgesel servis üniteleri, hasta servis üniteleri, yoğun bakım ve acil servis üniteleri, medikal gaz prizleri, gaz adaptörleri üretmektedir.

Bugün **MEGASAN**, hassas teknolojik cihazlar ve ekipmanla donatılmış modern imalat binasıyla, mühendisleri, son derece iyi yetişmiş teknisyenleri, montaj ve bakım elemanları, hiç durmadan tüm çalışanları ile müşterilerine; gaz tesisatı projelendirilmesi, montaj ve bakımı gibi alanlarda hizmet etmekte, onlarca en iyi kalitede ürün sunmanın haklı gururunu taşımaktadır.

Amacımız; bilimsel ve teknolojik gelişmeleri yakından takip ederek dünyadaki küreselleşme sürecine paralel bir politika izleyerek, sektörümüzde lider konumumuzu korumak ve dünya genelinde daha saygın bir firma olmak, aynı zamanda bu liderliği güçlendirmektir.

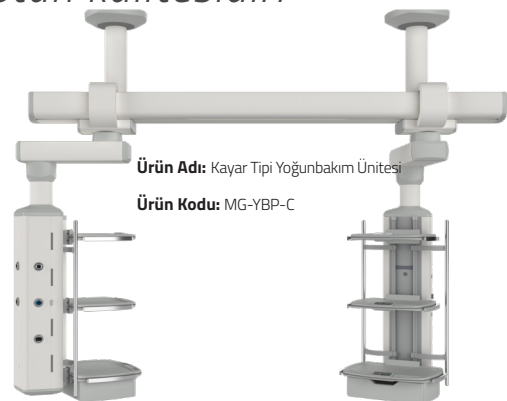


**Ürün Adı:** Kuvöz Tipi Yoğunbakım Ünitesi

**Ürün Kodu:** MG-YBP-K

Türkiye'de medikal sektöründe az bulunan yada uygulanmayan CE (Conformity of Europe) belgesine de sahip olan **MEGASAN**, tüm müşterilerine en iyi hizmeti sunarken bir kez daha gururla belirtmektedir ki; tüm müşterilerine en iyi hizmeti sunarken bir kez daha gururla belirtmektedir ki;

*"En iyi referansımız ürünlerimizin üstün kalitesidir!"*



**Ürün Adı:** Kayar Tipi Yoğunbakım Ünitesi

**Ürün Kodu:** MG-YBP-C



Yoğunbakım ünitelerinin duvara montajının mümkün olmadığı durumlarda ihtiyaç duyulan tüm altyapı hizmetlerinin “medikal gazlar, elektrik ve zayıf akım(veri iletişimi gibi)” hastaya en konforlu ve hızlı şekilde ulaştırılmasını sağlayan ünitelerdir.

#### Kullanım Amacı:

Yoğunbakım üniteleri hastalara gerekli gazları vermenin yanında çeşitli elektrik armatürlerinin bulunduğu, üzerindeki ekipman rayları ile birlikte sağlık personelinin kullanacağı aksesuar ve ekipmanların daha rahat kullanılmasını sağlamak amacıyla kullanılan ünitelerdir.

Ürün Adı: Kayar Tipi Yoğunbakım Ünitesi

Ürün Kodu: MG-YBP-C

#### Kullanım Yeri:

Genel olarak yoğunbakımlar (Dahili, Cerrahi, Kardiyoloji, Yenidoğan, Yoğunbakımları...), bazı uygulamalarda da Müdahale odalarında kullanılabilir.

#### Standartlar

- ✓ EN 62366-1 : 2015
- ✓ EN ISO 15223-1 : 2021
- ✓ EN ISO 20417 : 2021
- ✓ EN ISO 11197 : 2019
- ✓ EN ISO 14971 : 2020
- ✓ EN 5359 : 2012
- ✓ EN 60601-1 : 2009
- ✓ EN 60601-1-2 : 2016
- ✓ HTM 02-01



Ürün Adı: Kuvöz Tipi Yoğunbakım Ünitesi

Ürün Kodu: MG-YBP-K



## Kuvöz Tip Yoğun Bakım Ünitesi

**Montaj Alanı Özelliği** : Pencere önü, düz duvar olmayan yerler yada oda ortalarına yer-tavan bağlantı uygulaması

### Standart Ünite Teknik Özellikleri (1 Kişilik)

Ürün Kodu	: MG-YBP-K
Ürün Adı	: Kuvöz Tipi Yoğunbakım Ünitesi
Taşıma Kapasitesi	: Max 100 Kg
Gaz Ekipmanları	: 3 x O2, 3 x Vac, 2 x MA4 Gaz Prizleri
Elektrik Ekipmanları	: 12 Elektrik Prizi, 4 Topraklama Nodu, 9 W Aydınlatma(LED)
Çalışma Isısı	: (+10) - (+45) C°
Besleme Voltajı	: 220 V 50 Hz
Uzunluk	: 200 – 270 cm
Paket Tipi	: Ambalaj
Paket Ölçüleri	: 275 x 20 x 34 cm & 160x60x41 & 160x40x15 cm +Tavan Ölçüsüne Göre Direk Boyları
Paket Ağırlığı	: 96 Kg + Tavan Ölçüsüne Göre Direk Ağırlığı
Ürün Ana Malzeme Yapısı	: Alüminyum Ekstrüzyon Profil & Paslanmaz Çelik
Metal Aksam Rengi	: RAL 9016
Plastik Parça Rengi	: RAL 7035
Monitor Stand	: 2 Adet
Çekmeceli Raf	: 1 Adet
Aksesuarlar (Opsiyonel)	: Serum Askılığı, Monitör Sehpa, Alet Sepeti, Alet Tası, Sonda Kabı, Vakum Kavanozu, Akrobat Lamba, Hortum Tutucu, Gaz Adaptörleri



\*Antibakteriyel boya seçeneği normal boyalardan farklılık gösterebilir.

\*\*Farklı renk seçeneklerinde ayrıca ücret talep edilebilir.

- **Güvenli ve Tam Üretim**
- **Halojen Free Kablolara**
- **Şık tasarım**
- **Keskin Olmayan ve Kolay Temizlenebilen Yüzeyler**
- **Kolay Montaj, Servis ve Bakım, Konfigürasyon Seçenekleri**
- **Tavan Bağlantı Flaşlı Gaz Elektrik Bağlantıları (opsiyonel)**
- **Tavan Gaz NIST Bağlantısı (opsiyonel)**
- **Yüksek Taşıma Kapasitesi**
- **Tam İzolasyonlu Elektrik Sistemi**
- **Yüksek Adetli Gaz ve Elektrik Bağlantı Noktası Kapasitesi**
- **Paslanmaz Çelik İnfüzyon Boruları**
- **Yüksekliği Ayarlanabilir Sehpa ve Çekmece**
- **Dikey Ekipman Rayı**
- **Yatay Hareket Kabiliyeti**
- **Işıklandırma / Aydınlatma**

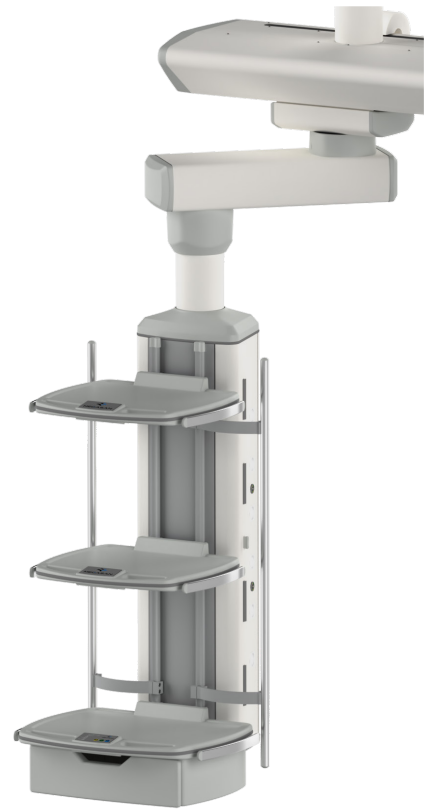


## Kayar Tip Yoğun Bakım Ünitesi

**Montaj Alanı Özelliği** : Pencere önü, düz duvar olmayan yerler yada oda ortalarına yer-tavan bağlantı uygulaması

### Standart Ünite Teknik Özellikleri (1 Kişilik)

Ürün Kodu	: MG-YBP-C
Ürün Adı	: Kayar Tipi Yoğunbakım Ünitesi
Taşıma Kapasitesi	: Max 200 Kg
Gaz Ekipmanları	: 3 x O2, 3 x Vac, 2 x MA4 Gaz Prizleri Elektrik
Ekipmanları	: 12 x Elektrik Prizi, 4 x Topraklama Nodu, 9 W Aydınlatma
Çalışma Isısı	: (+10) - (+45) C°
Besleme Voltajı	: 220 V 50 Hz
Uzunluk	: 220 - 290 cm
Paket Tipi	: Ambalaj
Paket Ölçüleri	: 295 x 20 x 34 cm & 110x59x57 & 105x24x11 cm + Bağlantı Parçaları
Paket Ağırlığı	: 210 Kg + Bağlantı Parçaları
Ürün Ana Malzeme Yapısı	: Alüminyum Ekstrüzyon Profil
Metal Aksam Rengi	: RAL 9016
Plastik Parça Rengi	: RAL 7035
Monitor stand	: 4 Adet
Çekmeceli Sehpa	: 2 Adet
Aksesuarlar (Opsiyonel)	: Serum Askılığı, Monitör Sehpası, Alet Sepeti, Alet Taşı, Sonda Kabi, Vakum Kavanozu, Akrobat Lamba, Hortum Tutucu, Gaz Adaptörler

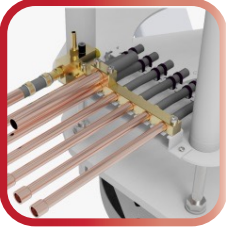
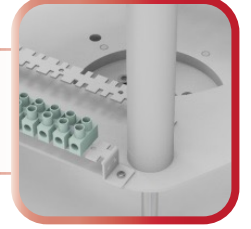


- Güvenli ve Tam Üretim
- Halojen Free Kablolara
- Şık tasarım
- Keskin Olmayan ve Kolay Temizlenebilen Yüzeyle
- Kolay Montaj, Servis ve Bakım, Konfigürasyon Seçenekleri
- Tavan Bağlantı Flaşlı Gaz Elektrik Bağlantıları (opsiyonel)
- Tavan Gaz NIST Bağlantısı (opsiyonel)
- Yüksek Taşıma Kapasitesi
- Tam İzolasyonlu Elektrik Sistemi
- Yüksek Adetli Gaz ve Elektrik Bağlantı Noktası Kapasitesi
- Paslanmaz Çelik İnfüzyon Boruları
- Yüksekliği Ayarlanabilir Sehpa ve Çekmece
- Dikey Ekipman Rayı
- Yatay Hareket Kabiliyeti
- Işıklandırma / Aydınlatma

## OPSİYONEL ÖZELLİKLER

### Tavan Bağlantı Flaşsı Gaz Elektrik Bağlantıları

Kurulum, bakım ve servis sırasında gaz ve elektriğin kolayca bağlanıp istendiği zaman ünite bazlı kesilmesini sağlar.



### Tavan Gaz NIST Bağlantısı

Renk kodlu esnek bağlantılarla etiketlenmiş rijit altyapı borularının yanlış bağlanmasının önüne geçmek için gaz spesifik bağlantı.

### Yüksek Tavan Bağlantı Karkas Sistemi

3 metre üzerindeki tavan bağlantıları için uygulanır. Kusursuz dayanım ve mukavemet sağlar.



### Geniş Gövde Seçeneği

Yüksek adetli gaz ve elektrik ihtiyacını karşılayabilecek geniş gövde

## STANDART ÖZELLİKLER



### Ambiyans Aydınlatması:

Karanlık ortamlarda hastaları rahatsız etmeden sağlık çalışanlarının yönlerini bulabilmesine

### Model Konfigürasyonu:

Kullanım alanına ve amacına bağlı olarak farklı konfigürasyonlarda ünite küçük sehpa, büyük sehpa, tekli büyük çekmeceli sehpa, çiftli büyük çekmeceli sehpa gövdelerine sahiptir.



### Yüksek Taşıma Kapasitesi:

Güçlü tavan bağlantı ve kol eklem mekanizmaları sayesinde her beklentiye taşıyabilecek yüksek taşıma kapasitesi sunar.

### Sembol ve Renk Kodlamalı Led Işıklı Kumanda Paneli:

Butona basıldığı zaman renk indikatörüyle çalışacak mekanizmanın konumunu gösteren ilgili ünitenin şekliyle zenginleştirilmiştir.



### Kablo Yönetim Sistemi:

Kablo dağınıklığının ortadan giderilmesi, çirkin görüntünün ortadan kalkması ve acil durumlardaki kablolarla bağlı kaza riskini minimize eder.



### Kolay Servis & Bakım Erişimi:

Menteşeli tasarımı sayesinde servis kafası içerisine konumlandırılmış tüm selenoid valf ve bağlantılara hızlı erişim imkanı sunar. Tavanların tekrar tekrar açılmasını ve steril alanın bozulmasının önüne geçer.



### Ayarlanabilen Friksiyonlu Fren Mafsalı:

Farklı yük kapasitelerine göre sıklığı ayarlanabilen friksiyonlu fren mafsal sistemi.



### Tam İzolasyonlu Elektrik Sistemi:

Alev yürütmez plastik buatlarla gövdeye tutturulmuş elektrik prizleri sayesinde gövdeye hiçbir elektrik kaçağının geçmeyeceğini ve hem hastaları hem de sağlık çalışanlarına elektrik çarpmayacağını garanti eder.



### Yüksek Adetli Gaz ve Elektrik Bağlantı Noktası Kapasitesi:

Tüm çalışma alanlarının ihtiyaçlarını karşılayabilecek gaz ve elektrik bağlantı noktası kapasitesi mevcuttur.



### Paslanmaz Çelik İnfüzyon Boruları:

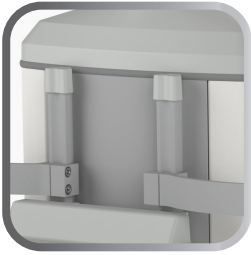
Çap 25mm paslanmaz çelik infüzyon boruları sayesinde tüm pompa ve ilgili cihazlar için kolay bağlantı.



### Yüksekliği Ayarlanabilir Sehpa ve Çekmece

Yüksekliği ayarlanabilir ve kolay konumlandırılabilen 35 kg taşıma kapasiteleri sehpa ve 15 kg taşıma kapasiteli çekmecesini, yanlarında 30x10 paslanmaz ray vardır.

\*\*Küçük(56x47 cm), büyük(66x49 cm), büyük tek çekmeceli ve büyük çift çekmeceli olmak üzere 4 tip çekmece seçeneğine sahiptir. Çekmece iç kısmı 43x35x11 cm ölçülerindedir.



### Dikey Ekipman Rayı:

Ünite üzerinde sabit, 2 adet, 25x10mm dikey ekipman rayları sayesinde istenilen aksesuarların rahatça bağlanabilmesi sağlanır.

### Keskin Olmayan ve Kolay Temizlenebilen Yüzeyler:

Ergonomik ve fonksiyonel tasarımı sayesinde çarpma ve takılmalarda yaralanmaları en aza indirir. Yüzey pürüzlüğü minimize edilmiş plastik desenlerine ve ince pütürlü toz boya kaplamasına sahip olan pendantlar kusursuz bir şekilde temizlenebilir.



### Bağlantı Adaptörleri Seçenekleri:

İsteğe bağlı olarak istenilen standartlara göre gaz ve elektrik prizleri seçilebilir.

### Tavan Kapama Plastik Kapağı:

Gerektiği durumlarda açılarak tavana erişim sağlanabilir.



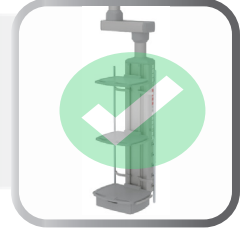
### Havalandırma Izgaraları:

Ünite içerisindeki gaz sıkışmalarını önlemek için ambiyans aydınlatması yanlarına açılmış havalandırma delikleri.



## Güvenli ve Tam Üretim

Boya öncesi tüm gaz ve elektrik bileşenleri giriş noktaları ve montaj bağlantı provizyon delikleri açılmış, ürün teslim öncesi iç kablolama ve borulama tamamlanmış ve EN 60601-1'e göre tüm testleri yapılmıştır.



## Halojen Free Kablolar:

Elektrik prizlerinin plastik izolasyon buatlarında olduğu gibi tüm iç tesisat halojen free kablolarla donatılmıştır.

## Işıklandırma / Aydınlatma:

Işıklandırmanın gerektiği alan ve saat dilimlerinde hastaları rahatsız etmeyecek ışık şiddeti ve açılar da ortam aydınlatmasını sağlar. Ünitenin üst tarafında gece lambası olarak kullanılabilen dolaylı aydınlatma, alt tarafında da okuma lambası olarak kullanılabilen direkt aydınlatma mevcuttur.



## Yatay Hareket Kabiliyeti:

Ünite üzerine bağlı kolların gövde üzerindeki kızak sistemi sayesinde yatay olarak sağ-sol hareket sağlanarak istenen konumlarda kullanıma imkan sağlar.

## Şık ve Minimal Tasarım:

Modern hastane mimarisini uygun, ergonomik ve şık bir tasarıma sahiptir. Kompakt yapısıyla mümkün olan en az hacmi işgal eder.



# SÜRDÜRÜLEBİLİR BİR DÜNYA İÇİN ENERJİMİZİ GÜNEŞTEN ALYORUZ!



MEDİKAL GAZ SİSTEMLERİ TIBBİ ALET ve CİHAZLAR A.Ş.

## SHOWROOM

📍 Yenibatu Mah. 24/12/19 06370 Batıkent Ankara-TURKEY

☎ +90 (312) 865 18 18 - 865 18 21 📠 +90 (312) 865 18 22

## MERKEZ

📍 Cumhuriyet Mah. Zafer İş Hanı No:33/411 18100 Merkez/Çankırı-TÜRKİYE

## FABRİKA

📍 Dere Mahallesi Sağlık Sokak No:29 18700 Eldivan/ÇANKIRI-Türkiye

☎ +90 (376) 218 10 25 - 218 14 07 📠 +90 (376) 218 12 26

☎ +90 (541) 218 10 25 +90 (533) 323 61 63 +90 (555) 982 48 98

## DİSTRİBÜTÖR

✉ info@megasan.com.tr 🌐 www.megasan.com.tr