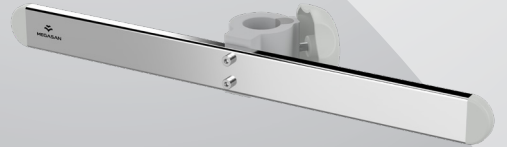
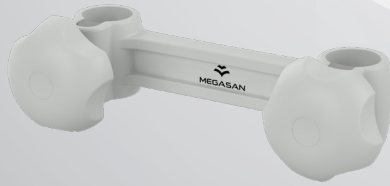
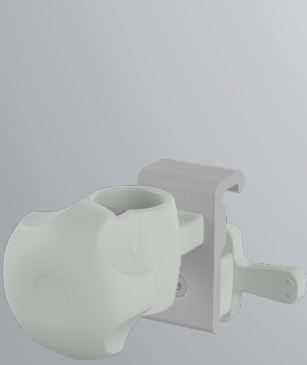




MEGASAN



Baęlantı Ekipmanları ve Hastane Donanımları



www.megasan.com.tr



MEGASAN Medikal entered the sector in 1981 with assembly and maintenance works and started production in 1998.

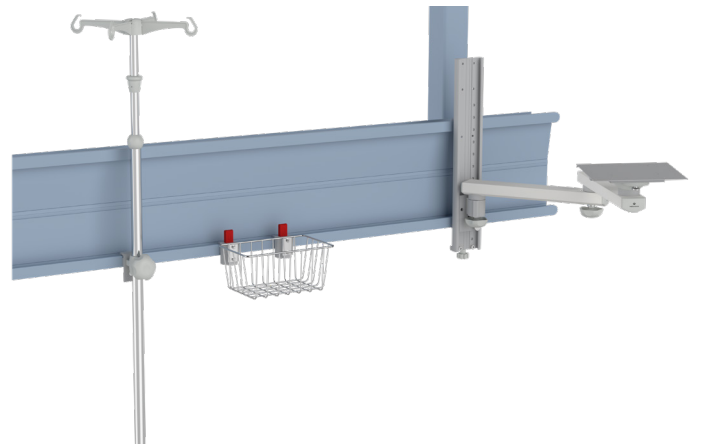
70 bin m² üzerine kurulu, 14 bin m² kapalı alana kurulu üretim tesisinde faaliyetlerine devam etmektedir. Ayrıca Ankara'da Ar-ge ve satış departmanının da içinde bulunduğu bir showroom bulunmaktadır. Günümüzde **MEGASAN Medikal A.Ş.** Avrupa'da ki en büyük medikal gaz üreticilerinden biridir. Ürün yelpazesinin içerisinde bağlantı ekipmanları ve hastane donanımları dışında medikal gaz santralleri, bölge servis üniteleri, hasta servis üniteleri, yoğun bakım ve acil servis üniteleri, medikal gaz prizleri, gaz adaptörleri üretmektedir.

Bugün **MEGASAN**, hassas teknolojik cihazlar ve ekipmanla donatılmış modern imalat binasıyla, mühendisleri, son derece iyi yetişmiş teknisyenleri, montaj ve bakım elemanları, hiç durmadan tüm çalışanları ile müşterilerine; gaz tesisatı projelendirilmesi, montaj ve bakımı gibi alanlarda hizmet etmekte, onlarca en iyi kalitede ürün sunmanın haklı gururunu taşımaktadır.

Amacımız; bilimsel ve teknolojik gelişmeleri yakından takip ederek dünyadaki küreselleşme sürecine paralel bir politika izleyerek, sektörümüzde lider konumumuzu korumak ve dünya genelinde daha saygın bir firma olmak, aynı zamanda bu liderliği güçlendirmektir.

Türkiye'de medikal sektörde az bulunan yada uygulanmayan CE (Conformity of Europe) belgesine de sahip olan **MEGASAN**, tüm müşterilerine en iyi hizmeti sunarken bir kez daha gururla belirtmektedir ki;

"En iyi referansımız ürünlerimizin üstün kalitesidir!"



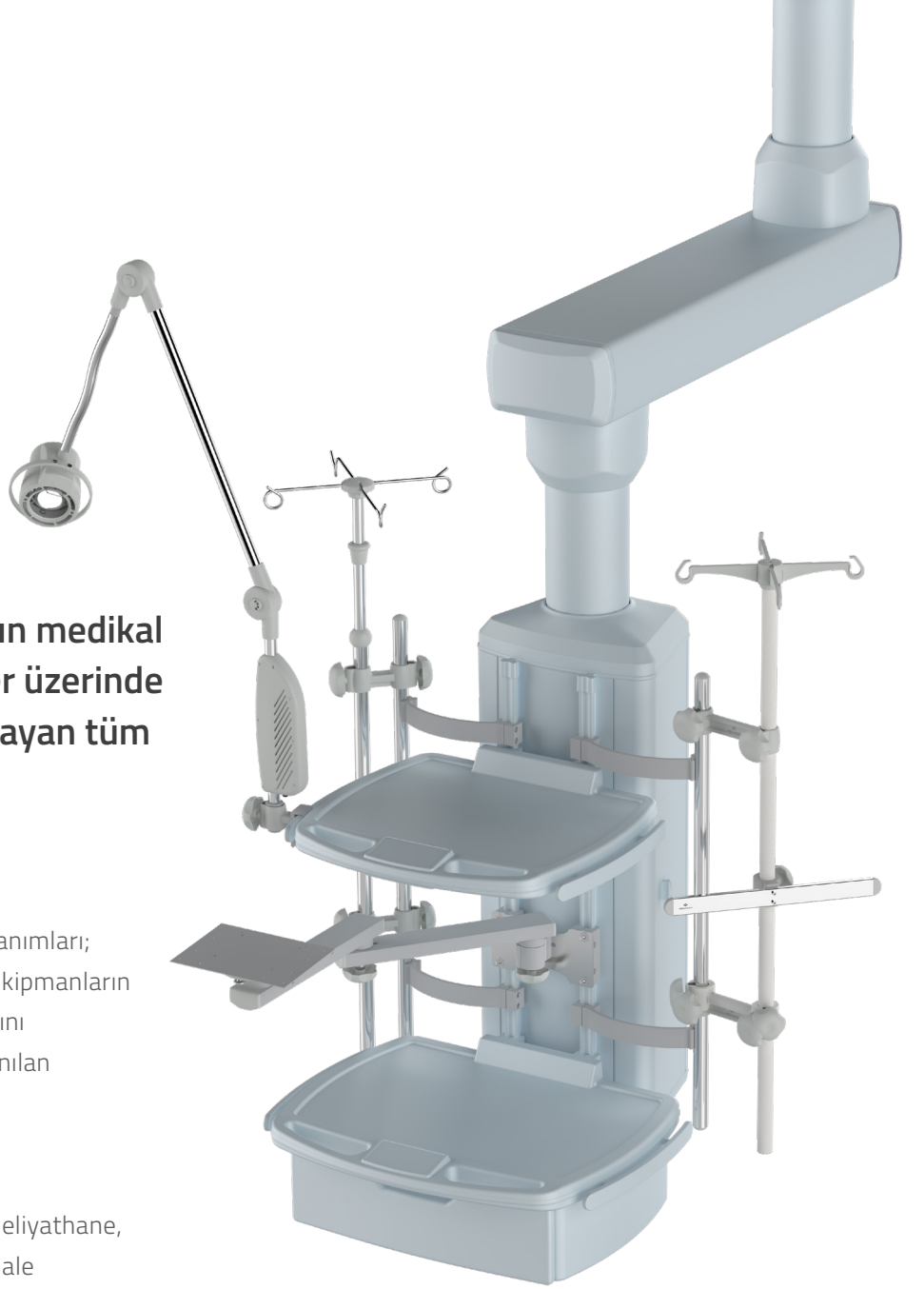
Baęlantı Ekipmanları;
Tıbbi cihaz ve ekipmanların medikal gaz baęlantılarını, üniteler üzerinde konumlandırılmasını saęlayan tüm ekipman ürünleridir.

Kullanım Amacı:

Baęlantı ekipmanları ve hastane donanımları;
Hastanelerde kullanılan cihazları ve ekipmanların baęlantılarını, daha rahat kullanılmasını saęlamak amacıyla tasarlanmış kullanılan medikal ekipmanlardır.

Kullanım Ortamları:

Genel olarak baęlantı ekipmanları ameliyathane,
yoęunbakım, servis odaları ve müdahale odalarında kullanılabilir.



NIST Bağlantıları

Ürün Kodu : MG-PRxB-yz

“x:O (Oksijen),A(N₂O),H4(Hava4),H7(Hava7),V(Vakum)”

“y:B(DS),D(DIN),N(NF),O(OHM)” “z:3m,5m”

ISO 5359 Standardının gereksinimlerini karşılayan düşük basınçlı hortum tertibatları, aşağıdaki tıbbi gazlarla kullanım için belirtilmiştir:

- Oksijen (O₂);
- Azot oksit (N₂O);
- Tıbbi hava (MA4);
- Cerrahi aletleri çalıştırmak için hava (MA7);
- Karbondioksit (CO₂);
- Vakum (VAC).

Esnek bağlantılı düşük basınçlı hortum bağlantıları

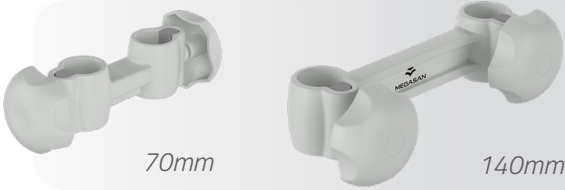
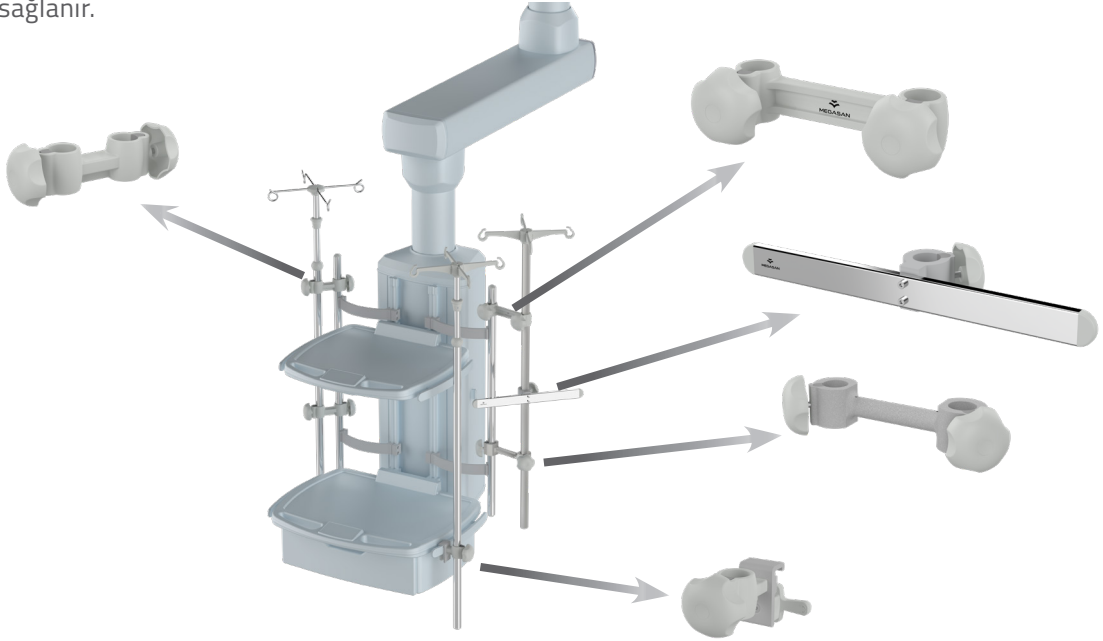
DIN, BS, NF, OHM standartlarına göre entegre edilerek tıbbi cihazlar arası bağlantı sağlar.



				Tüm gazlar için farklı konfigürasyon probalar ve standartlara göre jak bağlantıları vardır.
				Tıbbi gazlarda kullanım için düşük basınçlı hortumla EN ISO 5359 standardına göre, tıbbi kullanım için Ø 12x8 mm Beyaz, beyaz-siyah ve mavi, Vakum için Ø12x6 mm sarı renklere mevcuttur. Ayrıca nist bağlantılarında 3 ve 5 m isteğe bağlı hortum boyu seçenekleri mevcuttur.
				Tıbbi gazlarla kullanım için düşük basınçlı hortum bağlantı EN ISO 5359 standartına göre her gaza özgü bağlantı sunmaktadır.

Boru Bağlantı Aparatı

Ø25 ve Ø38 mm boru bağlantılarına özgü tasarlanmış yüksek mukavemetli yapıları sayesinde aksesuarlar ve borular arası bağlantılar sağlar.



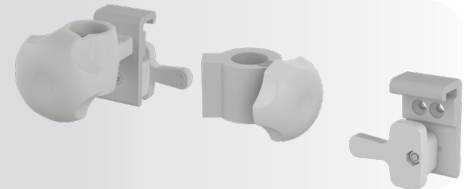
Ø25 mm boruya özgü yüksek mukavemetli plastik malzemeden üretilmiş olup 70 mm ve 140 mm seçenekleri mevcuttur.

Ø25 ve Ø38 mm boru bağlantılarına göre entegre edilebilen Alüminyum gövdeden üretilmiştir.



Ø25 veya Ø38 mm borulara 25x10 ve 30x10 mm ray aparatlarının entegre edilebilir .

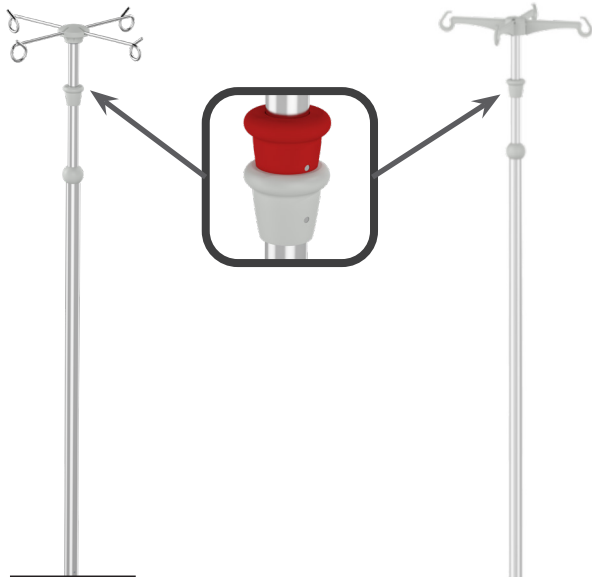
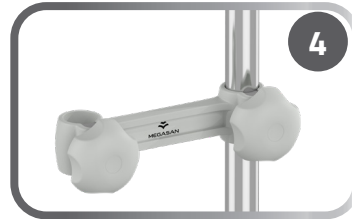
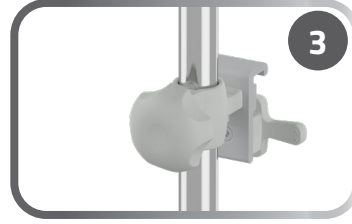
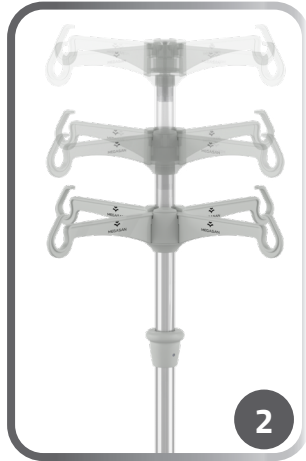
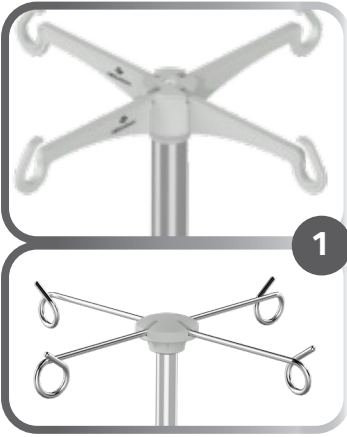
25x10 ve 30x10 mm ray profillerine özgü tasarlanmış ray aparatı sayesinde boru aparatları kolayca takılabilir.



Serum Askılıkları

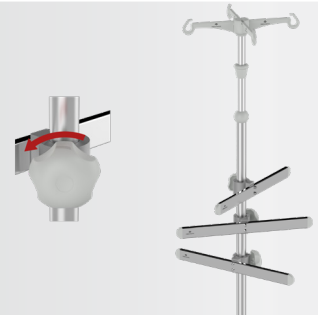
- İnfüzyon şişeleri ve poşetlerinin güvenli şekilde asarak kullanım sağlar,
- Tüm plastik parçalar mukavemet dayanımı yüksek malzemeden üretilmiştir,
- Manyetik olmayan malzeme üretimi ile MR uyumludur,
- DIN ISO 15375'e göre çapraz olarak konumlandırılmış infüzyon askılıkları,
- Paslanmaz ve Alüminyum boru seçenekleri mevcuttur,
- 10 kg ağırlığa kadar taşıyabilir askılıklar.

1. Tercihe göre Plastik ve metal infüzyon askılıklar,
2. Tek el ile kolay ayarlanabilir yükseklik ayarı,
3. 25x10 mm'lik ve 30x10 mm'lik raylara kolay entegre aparatı,
4. Ø25'lik borulara bağlantı aparatı.



Katlanabilir kollar sayesinde taşıma kolaylığı ve kullanım dışı durumlarda çarpma engellenebilir.

Serum askılığı üstüne ray aksesuarları takılarak istenen yön ve yükseklikte sabitlenebilir.



Hortum Tutucu

Medikal hortumların dađınıklığının giderilmesi için kullanılır.

1. 360° Dönel başlıđı ve farklı ebartlarda tutamaçları
2. Dişli kilit sistemi sayesinde eklem kolları güvenli konumlandırma

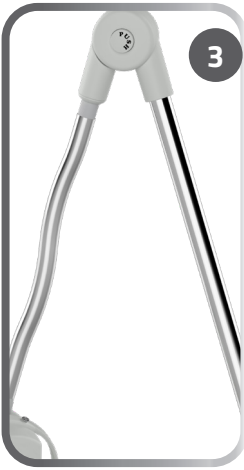


Akrobat Lamba

Tedavi alanının parlak, göz kamaştırmayan aydınlatması muayene eden doktoru teşhiste destekler,

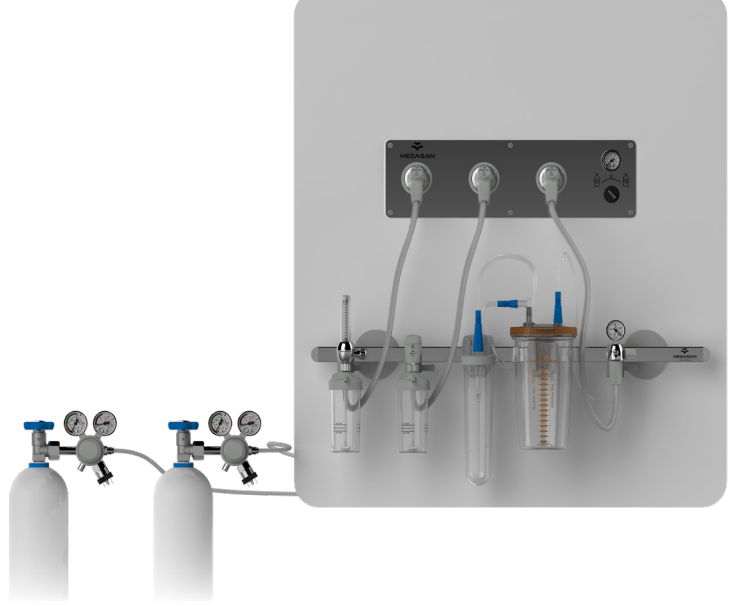
Daha uzun servis ömrüne, en yüksek enerji verimliliđi , düşük bakıma , ısınma önleyici tasarıma sahiptir.

1. Dişli kilit sistemi sayesinde eklem kolları güvenli konumlandırma
2. Kolay ulaşılabilir anahtar
3. İstenen konuma ayarlanabilir esnek bağlantı
4. Pozisyonlamak için ergonomik tutamaç



Ambulans Seti

Acil servisler ve Ambulanslarda müdahale için gereken oksijen ve vakum ihtiyacını karşılayacak şekilde tasarlanmıştır.



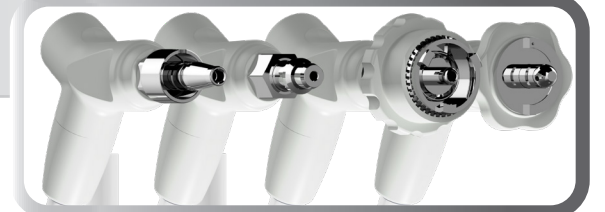
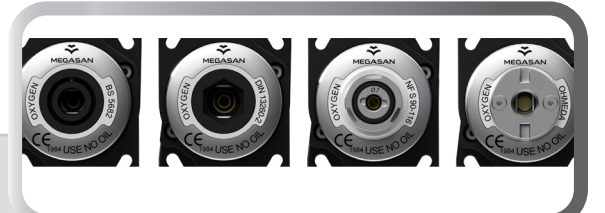
Çift oksijen tüpe bağlanan sistem yönlendirme anahtarı sayesinde biten tüpün değişimine olanak sağlar.

Vakum tertibatının bulunmadığı ortamlarda oksijen veya hava bağlantısıyla turbo vakum regülatörleri vakum üretilerek vakum ihtiyacı karşılanabilir.



Regülatör üzerinden switch bağlantısıyla dijital olarak veya manuel olarak gaz basınç durumu izlenebilir.

Ünite üzerine istenen standartlara göre konfigürasyon edilebilir.

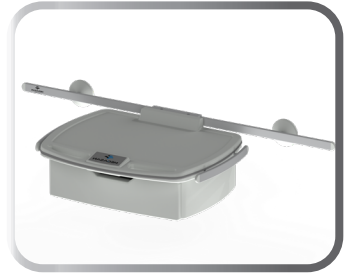
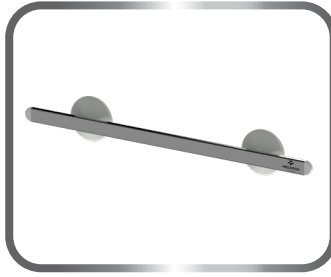


Duvar Rayı

Kısıtlı alanlara sahip hastane bölümlerinde ihtiyaç duyulan tüm medikal alet ve cihazların monte edilebileceği 25x10 mm ve 30x10 mm paslanmaz veya alüminyum profillere sahiptir.

Duvar raylarına isteğe bağlı olarak entegre edilebilen çekmecesiz, tek ve 2 çekmeceli sehpa monte edilebilir.

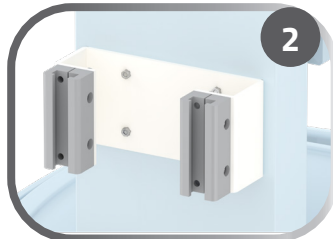
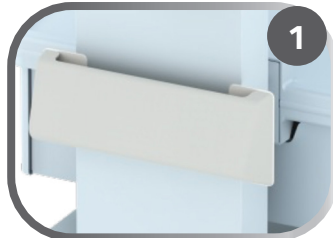
Dayanıklı iskelete sahip çekmece ve sehpa; plastik kapaklar keskin köşelerden arındırılmış tasarımı sayesinde yaralanmalara karşı önlem alınmıştır.



Sehpalı Monitör Arabaları

Hastane ortamında kolayca taşıma ve kullanım sağlayan monitör arabaları çekmeceli ve çekmecesiz olarak 2'li ve 4'lü olarak konfigüre edilebilir.

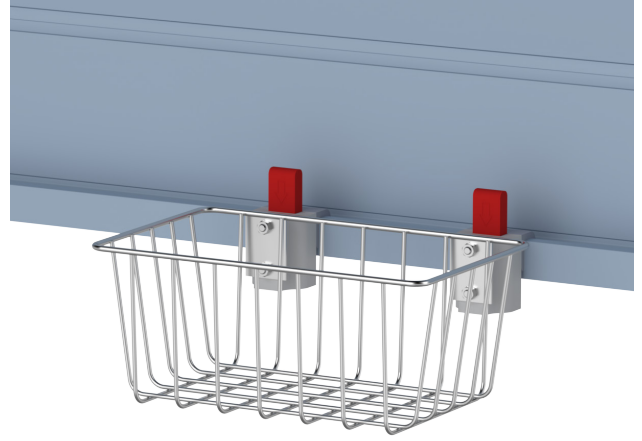
1. Kullanım sırasında kabloların toplanmasını sağlayan kablo yönetimi
2. Ray Bağlantı aparatları sayesinde pendanta takılarak kullanılabileceği gibi, pendant üzerinde takılı değilken tekerlekleri vasıtasıyla seyyar olarakta istenilen alana rahatça taşınabilir.










Sepetler

Yüksek kaliteli paslanmaz çelikten yapılmıştır. İhtiyaç ve kullanıma bağlı olarak ;

- Boru bağlantılı
- Ray bağlantılı
- Duvar bağlantılı seçenekleri mevcuttur.



			
Ürün Kodu: MG-SPT2 Ürün Adı: Alet Sepeti - Model 2		250x150x100 mm	
			
Ürün Kodu: MG-SPT3 Ürün Adı: Alet Sepeti - Model 3		550x400x160 mm	Ürün Kodu: MG-SPT1 Ürün Adı: Alet Sepeti - Model 1
			440x150x150 mm



Serum Arabaları



- İnfüzyon şişeleri ve poşetlerinin güvenli şekilde asarak kullanım sağlar,
- Tüm plastik parçalar mukavemet dayanımı yüksek malzemeden üretilmiştir,
- Manyetik olmayan malzeme üretimi ile MR uyumludur,
- DIN ISO 15375'e göre çapraz olarak konumlandırılmış infüzyon askılıkları,
- Paslanmaz ve Alüminyum boru seçenekleri mevcuttur,
- Paslanmaz malzemeden yapılmış sepeti yükseklik ayarı yapılabilir,
- Serum askılığı kolayca yükseklik ayarı yapılabilir,
- Tekerlekli sistem sayesinde istenen yere konumlandırabilir.

Monitör Arabası

Monitörlere özgü tasarlanmış alüminyum profilden üretilmiş monitör plakasına sahiptir.

- Paslanmaz ve Alüminyum boru seçenekleri mevcuttur,
- Paslanmaz malzemeden yapılmış sepeti yükseklik ayarı yapılabilir,
- Entegre edilmiş priz kutusu ile bağlı cihazların kolayca elektrik bağlantıları yapılabilir,
- Tekerlekli sistem sayesinde istenen yere konumlandırabilir.



Akrobat Lamba



Tedavi alanının parlak, göz kamaştırmayan aydınlatması muayene eden doktoru muayene ve teşhiste destekler,

- Daha uzun servis ömrüne, en yüksek enerji verimliliği , düşük bakıma , ısınma önleyici tasarıma sahiptir,
- Paslanmaz ve Alüminyum boru seçenekleri mevcuttur,
- Paslanmaz malzemeden yapılmış sepeti yükseklik ayarı yapılabilir,
- Tekerlekli sistem sayesinde istenen yere konumlandırabilir
- Dişli kilit sistemi sayesinde eklem kolları güvenli konumlandırma
- Kolay ulaşılabilir anahtar
- İstenen konuma ayarlanabilir esnek bağlantı
- Pozisyonlamak için ergonomik tutamaç

SÜRDÜRÜLEBİLİR BİR DÜNYA İÇİN ENERJİMİZİ GÜNEŞTEN ALYORUZ!



MEDİKAL GAZ SİSTEMLERİ TIBBİ ALET ve CİHAZLAR A.Ş.

SHOWROOM

📍 Yenibatu Mah. 24/12/19 06370 Batıkent Ankara-TURKEY

☎ +90 (312) 865 18 18 - 865 18 21 📠 +90 (312) 865 18 22

MERKEZ

📍 Cumhuriyet Mah. Zafer İş Hanı No:33/411 18100 Merkez/Çankırı-TÜRKİYE

FABRİKA

📍 Dere Mahallesi Sağlık Sokak No:29 18700 Eldivan/ÇANKIRI-Türkiye

☎ +90 (376) 218 10 25 - 218 14 07 📠 +90 (376) 218 12 26

☎ +90 (541) 218 10 25 +90 (533) 323 61 63 +90 (555) 982 48 98

DİSTRİBÜTÖR

✉ info@megasan.com.tr 🌐 www.megasan.com.tr